

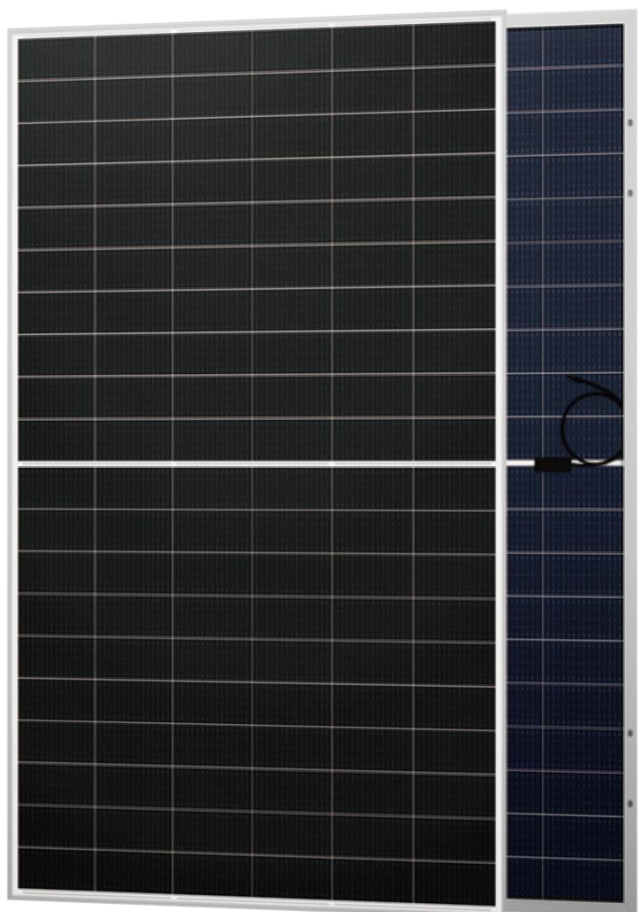
Tecnologia TOPCon

1/2 Cut

Telaio argento Bifacciale 645-660W

MS(645-660)MTDG-60HN
TOPCON 210mm 120 Cells

Tecnologia solare avanzata



Tecnologia di processo leader del settore

Progettazione avanzata di celle/moduli TOPCon, che considera sia le prestazioni del prodotto sia l'affidabilità.



Potenza elevata

La tecnologia di celle più efficiente prodotta in massa, con un'efficienza del modulo fino al 23,32%.



Pacco batteria G12

I moduli con wafer di silicio di grande formato riducono efficacemente i costi LCOE e garantiscono rendimenti più elevati.



Alta affidabilità

Adatto ad ambienti di installazione impegnativi, con 5400 Pa sul lato frontale e 2400 Pa sul retro.



Elevata adattabilità

Ottima risposta alla luce debole e coefficiente di temperatura ridotto garantiscono una capacità di generazione elevata tutto il giorno.



Garanzia sicura

Degradazione dell'efficienza molto bassa (LID/PID) e vita utile più lunga.

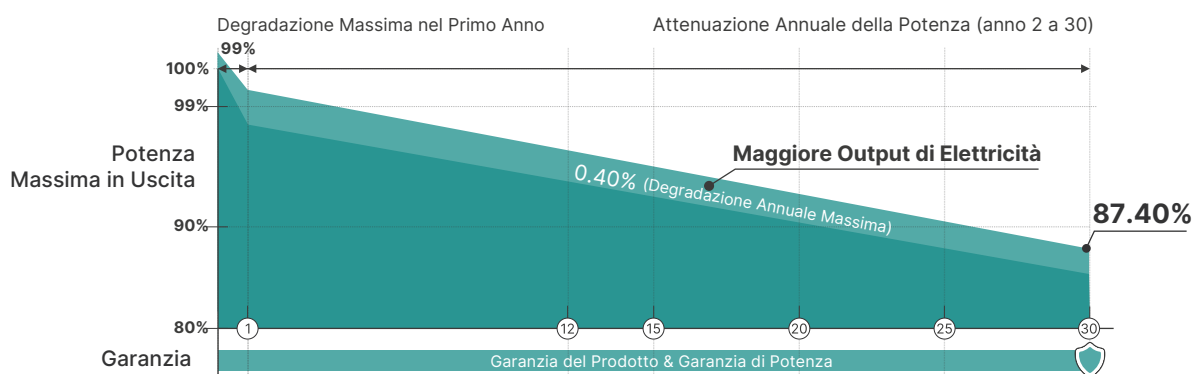


23.32%
Massima Efficienza

0 ~ +5W
Tolleranza Positiva di Potenza

30 Anni
Garanzia del Prodotto

30 Anni
Garanzia di Potenza



Dati Elettrici (STC / NMOT)

Condizioni di Prova	STC	NMOT	STC	NMOT	STC	NMOT	STC	NMOT
Potenza di Picco Watt- P_{MAX} (Wp)*	645	488.30	650	491.10	655	495.20	660	499.30
Potenza Tolleranza- P_{MAX} (W)	0 ~ +5							
Tensione di Potenza Massima- V_{MPP} (V)	37.09	34.70	37.30	34.90	37.50	35.10	37.70	35.30
Corrente di Potenza Massima- I_{MPP} (A)	17.39	14.05	17.43	14.08	17.47	14.10	17.51	14.13
Tensione a Circuito Aperto- V_{OC} (V)	44.05	41.80	44.28	41.90	44.52	42.20	44.75	42.40
Corrente di Circuito Corto- I_{SC} (A)	18.45	14.84	18.48	14.87	18.51	14.89	18.54	14.92
Efficienza del Modulo η_m (%)	22.79	22.79	22.97	22.97	23.14	23.14	23.32	23.32

* STC: (Parametri elettrici nelle condizioni di prova standard (STC: AM=1,5, 1000 W/m², temperatura delle celle 25 °C)

* NMOT: (Irradianza 800 W/m², temperatura ambiente 20 °C, AM 1,5, velocità del vento 1 m/s)

Dati Meccanici

Celle Solari	Monocristallino, TOPCon
Orientamento delle Celle	120cells (6 x 20)
Dimensioni del Modulo	2172mm x 1303mm x 30mm
Peso	36kg
Vetro Frontale	2,0 mm, alta trasparenza, AR, temprato termicamente
Materiale Incapsulante	POE
Vetro Posteriore	2,0 mm, alta trasparenza, temprato termicamente
Cornice	30 mm, argento, acciaio zincato/verniciato a polvere
J-Box	Grado IP68 (3 diodi di bypass)
Cavetti	Cavo per Tecnologia Fotovoltaica 4,0mm ² Lunghezza dei Cavetti: N 300mm / P 300mm La Lunghezza può Essere Personalizzata
Connettore	MC4 Compatibile

* Si prega di fare riferimento alla scheda tecnica regionale per il connettore specificato.

Valori Di Temperatura

NOCT (Temperatura Operativa Nominale della Cella)	44°C (±2°C)
Coefficiente di Temperatura di P_{MAX}	-0.29% / °C
Coefficiente di Temperatura di V_{OC}	-0.25% / °C
Coefficiente di Temperatura di I_{SC}	0.045% / °C

* Non collegare fusibili al box combinatorio con due o più stringhe parallele.

Ambiente Applicativo

Temperatura Operativa	-40 ~ +85°C
Tensione Massima del Sistema	1500V DC
Valori Massimi del Fusibile di Serie	(IEC)35A
Prestazioni Meccaniche	P 5400Pa / N 2400Pa

Garanzia

Garanzia del Prodotto di 30 Anni

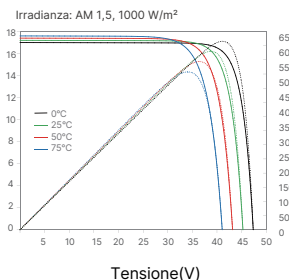
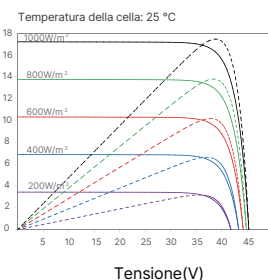
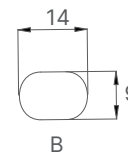
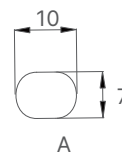
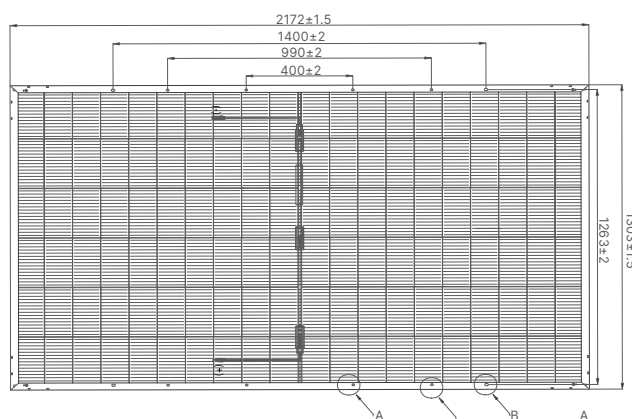
Garanzia di Potenza di 30 Anni

1% Degradazione del Primo Anno

0,4% Attenuazione Annuale della Potenza

* Si prega di fare riferimento alla garanzia del prodotto per i dettagli.

Dimensioni del Modulo FV (mm)



Packaging Configuration

Moduli per Pallet: 36 Pezzi

Moduli per Container da 40': 648 Pezzi