

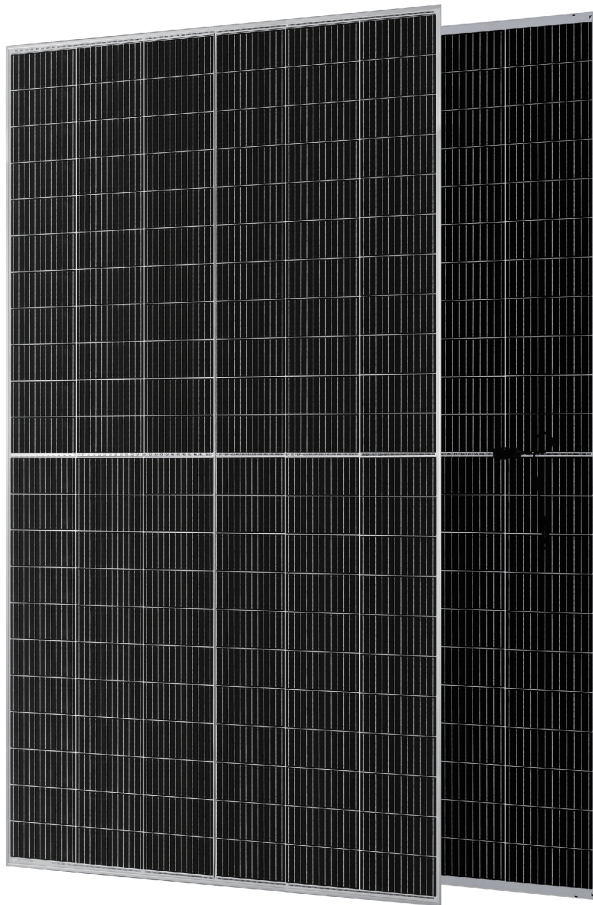
HJT Technologie

1/2 Cut

Cadre argenté 690-710W

MS(690-710)JT-66H
Mono HJT 210mm 132 Cells

Technologie solaire avancée



Taux bifacial élevé

La cellule HJT utilise une structure symétrique avant et arrière, montrant un taux bifacial ultra-élevé. Le taux d'utilisation maximal de la production d'énergie à l'arrière peut atteindre 95 %.



Haute stabilité

Le silicium HJT de type N est dopé au phosphore et la surface est un film TCO, qui abandonne la couche isolante. Par conséquent, la cellule HJT élimine complètement les effets PID et LID, ce qui garantit la stabilité à long terme du système.



Coefficient de basse température

Le coefficient de température de puissance des modules PV HJT n'est que de $-0,24 \text{ %/}^\circ\text{C}$. Les modules HJT fonctionnant dans des environnements chauds peuvent apporter davantage de gains de production d'énergie.



Couleur cohérente

En raison des caractéristiques du processus cellulaire HJT, la couleur du module HJT est fondamentalement la même sans différence de couleur. Cela crée un effet visuel magnifique et cohérent.



Rentabilité élevée

Avec une technologie de pointe et d'excellentes performances, au cours du cycle de vie du produit, le rendement sur investissement des modules HJT est 18 % supérieur à celui des modules PERC et 12 % supérieur à celui des modules Topcon.



Grande flexibilité

Grâce à l'excellente flexibilité des cellules des modules HJT, le risque de fissures des modules pendant le transport et l'installation est réduit. La fiabilité de la centrale électrique est améliorée.

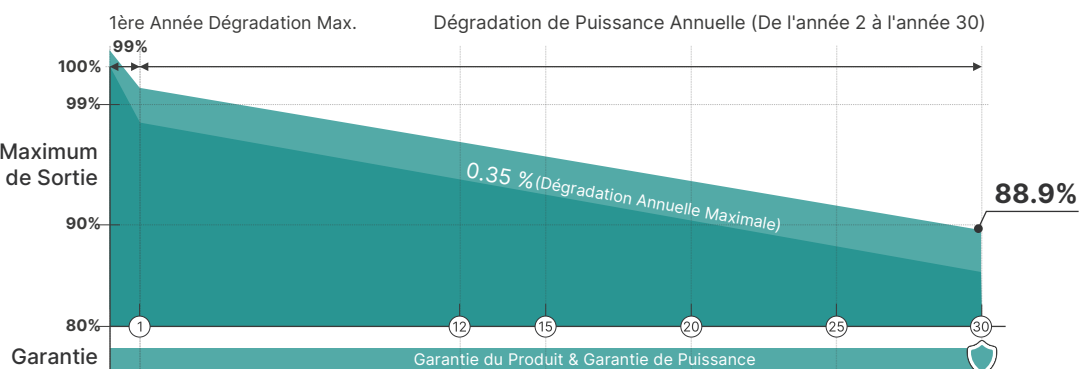


22.87%
Efficacité Maximale

0 ~ +5W
Tolérance Positive de Puissance

30 Years
Garantie du Produit

30 Years
Garantie de Puissance



Données Électriques(STC / NOCT)

Conditions d'Essai	STC	NOCT	STC	NOCT	STC	NOCT	STC	NOCT	STC	NOCT
Puissance de Crête Watts- P_{MAX} (Wp)*	690	578	695	583	700	588	705	592	710	597
Tolérance de Puissance- P_{MAX} (W)	0 ~ +5									
Tension à Puissance Nominale- V_{MPP} (V)	42.82	40.62	43.02	40.82	43.21	41.01	43.40	41.20	43.53	41.33
Intensité à Puissance Nominale- I_{MPP} (A)	16.14	14.24	16.18	14.28	16.23	14.33	16.27	14.37	16.34	14.44
Tension en Circuit Ouvert- V_{OC} (V)	49.04	46.44	49.10	29.05	49.17	46.57	49.24	46.64	49.30	46.70
Intensité de Court-Circuit- I_{SC} (A)	17.14	15.14	17.22	46.50	17.31	15.31	17.39	15.39	17.47	15.47
Rendement module η m (%)	22.22	22.22	22.38	15.22	22.54	22.54	22.70	22.70	22.87	22.87

* STC: Masse d'air AM1,5, Irradiance de 1000W/m², Température de cellule 25°C. / Tolérance de mesure: ±3%

* NOCT: Irradiance de 800W/m², Température de cellule 20°C, Vitesse du vent 1m/s. / Tolérance de mesure: ±3%

Caractéristiques électriques avec différents gains de puissance de la face arrière

10% de Puissance Maximale- P_{MAX} (Wp)	724.50	729.75	735	740.25	745.50
10% Efficacité du Module η m (%)	23.33	23.50	23.67	23.84	24.01
20% de Puissance Maximale- P_{MAX} (Wp)	793.50	799.25	805	810.75	816.50
20% Efficacité du Module η m (%)	25.55	25.74	25.92	26.11	26.30
30% de Puissance Maximale- P_{MAX} (Wp)	862.50	868.75	875	881.25	887.50
30% Efficacité du Module η m (%)	27.78	27.98	28.18	28.38	28.59

* Bifacialité de Puissance: 90±5%

DONNÉES MÉCANIQUES

Type de cellules	Monocristallin, HJT
Nombre de cellules	132cellules (6 x 22)
Dimensions	2384mm x 1303mm x 35mm
Poids	38.50kg
Verre avant	2.0 mm, Haute Transmission, Verre Trempéà Revêtement AR
Matériau d'Encapsulation	POE
Verre Arrière	2.0 mm, Haute Transmission, Verre Renforcéà la Chaleur
Cadre	35 mm Argent, alliage d'aluminium anodisé
Boîte de Jonction	IP68 - 3 diodes
Câbles	Câble de technologie photovoltaïque 4.0 mm ² Longueur: N 1500 mm/P 15400 mm La longueur peut être personnalisée
Connecteur	MC4 Compatible

* Veuillez vous référer à la fiche technique régionale pour le connecteur spécifié.

Cotes de Température

NOCT(température nominale de fonctionnement du module)	43°C (±3°C)
Coefficient de Température P_{MAX}	-0.243% / °C
Coefficient de Température V_{OC}	-0.223% / °C
Coefficient de Température I_{SC}	0.026% / °C

* Ne connectez pas les fusibles au combiner box avec deux chaînes parallèles ou plus.

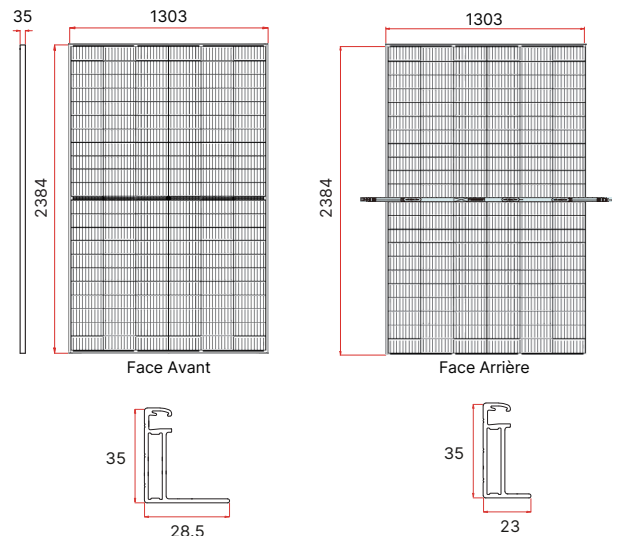
Environnement d'Applications

Température de Fonctionnement	-40 ~ +85°C
Tension Maximum Système	1500V DC
Courant Maximal Inverse	(IEC)35A
Charge Maximale	P 5400Pa / N 2400Pa

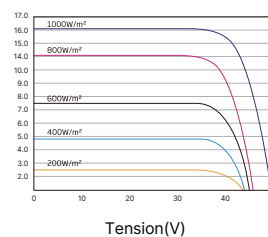
Configuration de L'Emballage

Panneaux par Palette: 31 Pièces
Panneaux par Conteneur de 40': 558 Pièces

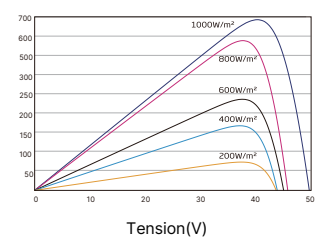
Dimensions du Module PV (mm)



Courbes I-V Du Module PV(690W)



Courbes P-V du Module PV (690W)



Warranty

30 Ans de Garantie Produit

30 Ans de Garantie Puissance

1% de Dégradation La Première Année

0.35% de Dégradation de Puissance Annuelle

* Veuillez vous référer à la garantie du produit pour plus de détails.